

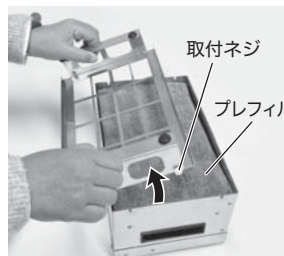
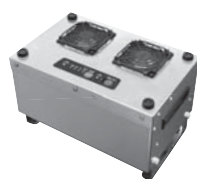
吸着材について

●使用される際は必ず透明のポリ袋から取り出して
ご使用ください。

※ポリ袋には通気確保のための開口（切込または穴）があります。

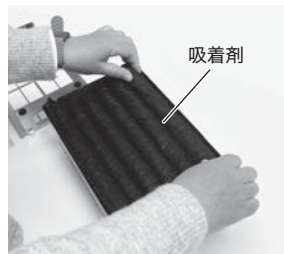
※カッターやハサミなどで吸着材の袋（黒色）を傷つけないでください。

吸着材の取付け方 (EB-1851S)



① 製品を逆さまにし
取付ネジ(4か所)をゆるめ、
交換カバーを外します。

② 吸着材を敷きます。
この時ひだを下に折り込みます。
(右記参照)



③ プレフィルターを敷きます。

④ 交換カバーを取付け
ねじをしめて、
本体を元に戻します。

●本体ががたつく場合



再度、側面の取付ネジ(4か所)を
ゆるめます。
本体をゆらしたり上部から本体を
押さえるなどしてがたつきを解消し、
もう一度取付ネジ(4か所)を
しっかりしめます。

吸着材の取付け方 (EB-1851)



① プレフィルターを
底面に敷きます。

② 吸着材を
プレフィルターの
上に敷きます。
(右記参照)

ご 注 意

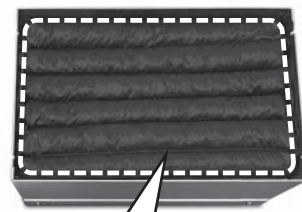
**吸着材の周囲に隙間があると
最適な性能を出すことができません。**

吸着材を設置した後は、本体内部壁面と
吸着材の間に隙間ができないように
しっかりと押さえてください。

(EB-1851S)



ひだを下に折り込みます。



POINT

周囲に隙間ができないようにしましょう。
吸着材の厚みが均等になるように内壁に
当てるように広げながら、手でしっかりと
押さえてください。

(EB-1851)

